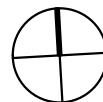
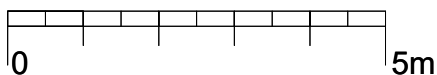
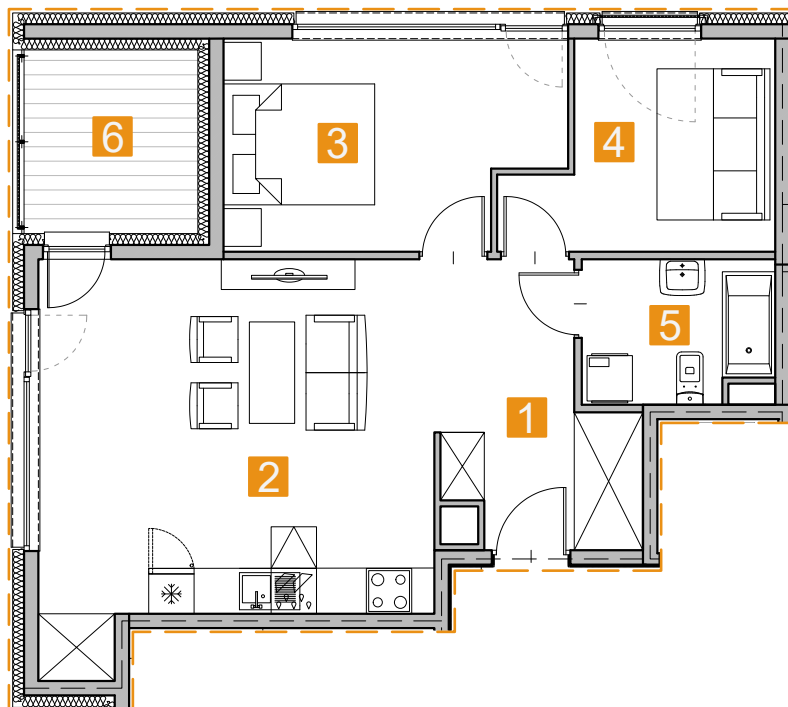
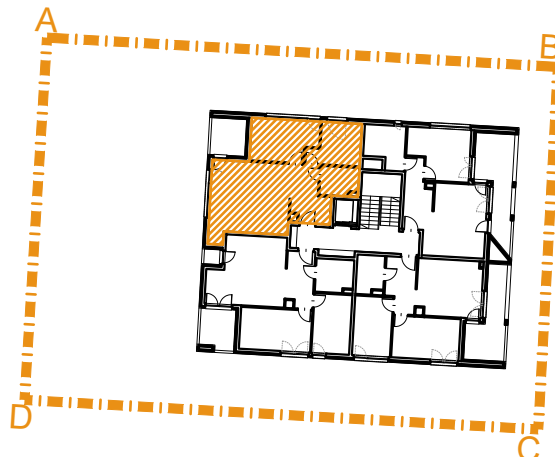
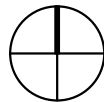


INWESTYCJA:	PROJEKTANT:	INWESTOR:
Budowa budynku mieszkalnego wielorodzinnego z garażem podziemnym wraz z niezbędną infrastrukturą techniczną	 ARDE MATIK <small>SPÓŁKA Z O.O.</small>	 GRUPA ENBUD Spółka z o.o. Spółka komandytowa UL. Grzegorzeczka 67F/4, 31-559 Kraków
NAZWA INWESTYCJI: Kraków, ul. GRABCZAKA dz. nr 117/4,118/4, 120/4, obręb 28, Krowodrza		

M11

Piętro	1
Mieszkanie	M11
Liczba pokoi	3
Powierzchnia	58,11m ²

1	Hol	8,03m ²
2	Pokój z aneksem kuchennym	25,37m ²
3	Sypialnia	11,63m ²
4	Pokój	8,46m ²
5	Łazienka	4,62m ²
6	Balkon	5,58m ²



1. Wymiary pomieszczeń, lokalizację przyborów sanitarnych i inne podano na podstawie projektu koncepcyjnego. W trakcie dopracowywania projektu do zakresu projektu budowlanego mogą pojawić się rozbieżności wynikające z optymalizacji szachtów lub zmian branżowych.
2. Wymiary są obliczone w świetle pionowych przegród w stanie wykończonym, przy uwzględnieniu tynków i okładzin o grubości 1,5 cm, na poziomach podłogi bez uwzględnienia listew przypodłogowych, progów itp.
3. Powierzchnia użytkowa lokali oraz pomieszczeń określona jest na podstawie rozporządzenia Ministra Transportu, Budownictwa i Gospodarki Morskiej z dnia 25.04.2012 r. w sprawie szczegółowego zakresu i formy projektu budowlanego oraz przy uwzględnieniu treści Polskiej Normy PN-ISO 9836.