

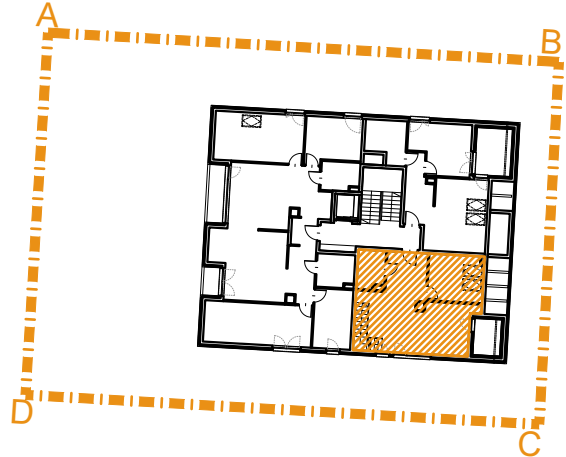
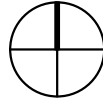


INWESTYCJA:	PROJEKTANT:	INWESTOR:
Budowa budynku mieszkalnego wielorodzinnego z garażem podziemnym wraz z niezbędną infrastrukturą techniczną	 <b>ARDEMATIK</b> <small>SPÓŁKA z o.o.</small>	 <b>ENBUD</b> <small>SPÓŁKA z o.o.</small>
<b>NAZWA INWESTYCJI:</b> <b>Kraków, ul. GRABCZAKA</b> <b>dz. nr 117/4,118/4, 120/4, obręb 28, Krowodrza</b>		ArDeMatik sp. z o.o. ul. Koletek 4/6 31-069 Kraków

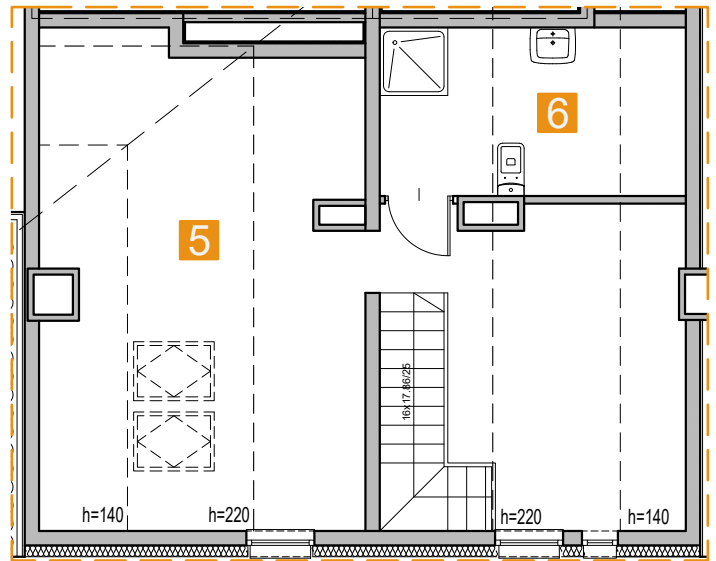
# M13

Piętro 2 i 3  
 Mieszkanie M13  
 Liczba pokoi 3  
 Powierzchnia 77,37m<sup>2</sup>

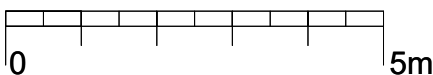
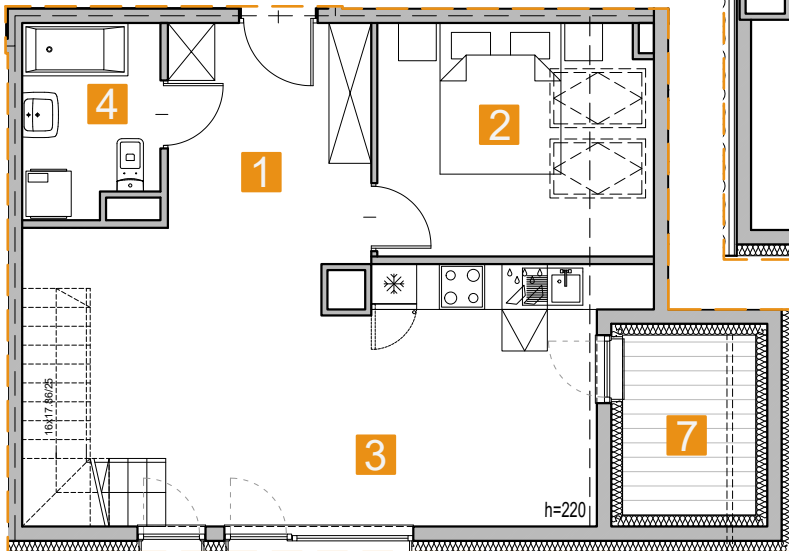
1	Hol	8,54m <sup>2</sup>
2	Sypialnia	9,87m <sup>2</sup>
3	Pokój z aneksem kuchennym	26,75m <sup>2</sup>
4	Łazienka	4,41m <sup>2</sup>
5	Poddasze	22,65m <sup>2</sup>
6	Łazienka	5,15m <sup>2</sup>
7	Balkon	4,20m <sup>2</sup>



## Piętro 3



## Piętro 2



1. Wymiary pomieszczeń, lokalizację przyborów sanitarnych i inne podano na podstawie projektu koncepcyjnego. W trakcie dopracowywania projektu do zakresu projektu budowlanego mogą pojawić się rozbieżności wynikające z optymalizacji szachtów lub zmian branżowych.
2. Wymiary są obliczone w świetle pionowych przegród w stanie wykończonym, przy uwzględnieniu tynków i okładzin o grubości 1,5 cm, na poziomach podłogi bez uwzględnienia listew przypodłogowych, progów itp.
3. Powierzchnia użytkowa lokali oraz pomieszczeń określona jest na podstawie rozporządzenia Ministra Transportu, Budownictwa i Gospodarki Morskiej z dnia 25.04.2012 r. w sprawie szczegółowego zakresu i formy projektu budowlanego oraz przy uwzględnieniu treści Polskiej Normy PN-ISO 9836.