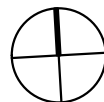
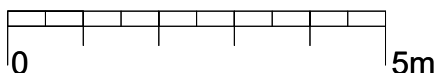
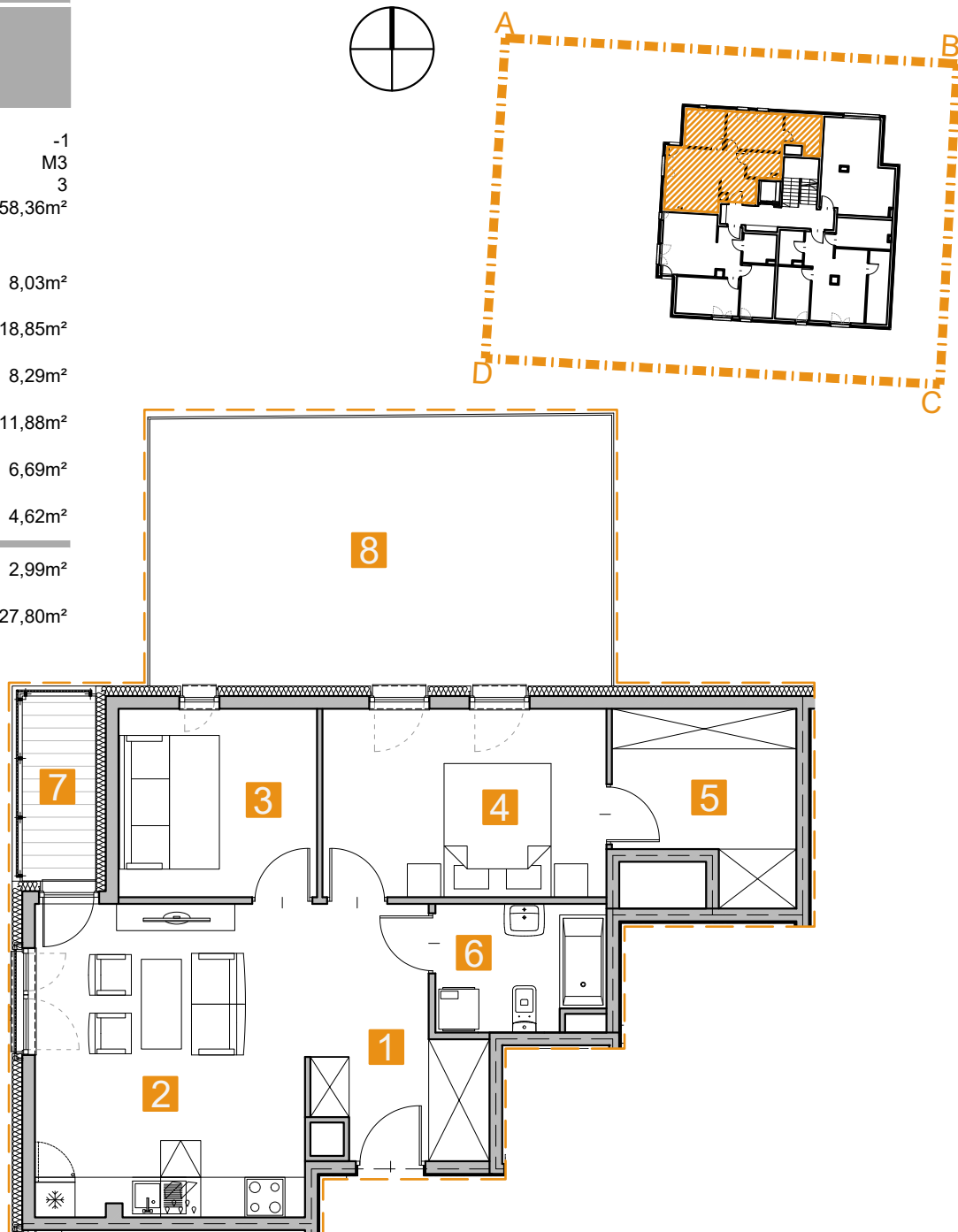


INWESTYCJA: Budowa budynku mieszkalnego wielorodzinnego z garażem podziemnym wraz z niezbędną infrastrukturą techniczną	PROJEKTANT:  ARDE MATIK <small>SPÓŁKA Z O.O.</small>	INWESTOR:  GRUPA ENBUD Spółka z o.o. Spółka komandytowa UL. Grzegórzecka 67F/4, 31-559 Kraków
NAZWA INWESTYCJI: Kraków, ul. GRABCZAKA dz. nr 117/4,118/4, 120/4, obręb 28, Krowodrza	ArDeMatik sp. z o.o. ul. Koletek 4/6 31-069 Kraków	

M3

Piętro	-1
Mieszkanie	M3
Liczba pokoi	3
Powierzchnia	58,36m ²

1	Hol	8,03m ²
2	Pokój z aneksem kuchennym	18,85m ²
3	Pokój	8,29m ²
4	Sypialnia	11,88m ²
5	Garderoba	6,69m ²
6	Łazienka	4,62m ²
7	Balkon	2,99m ²
8	Taras	27,80m ²



1. Wymiary pomieszczeń, lokalizację przyborów sanitarnych i inne podano na podstawie projektu koncepcyjnego. W trakcie dopracowywania projektu do zakresu projektu budowlanego mogą pojawić się rozbieżności wynikające z optymalizacji szachtów lub zmian branżowych.
2. Wymiary są obliczone w świetle pionowych przegród w stanie wykończonym, przy uwzględnieniu tynków i okładzin o grubości 1,5 cm, na poziomach podłogi bez uwzględnienia listew przypodłogowych, progów itp.
3. Powierzchnia użytkowa lokali oraz pomieszczeń określona jest na podstawie rozporządzenia Ministra Transportu, Budownictwa i Gospodarki Morskiej z dnia 25.04.2012 r. w sprawie szczegółowego zakresu i formy projektu budowlanego oraz przy uwzględnieniu treści Polskiej Normy PN-ISO 9836.