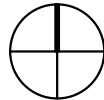


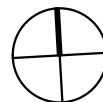
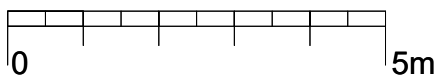
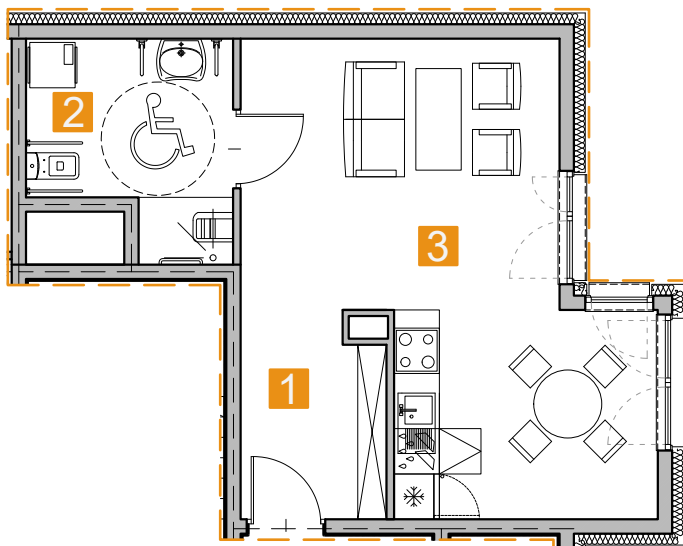
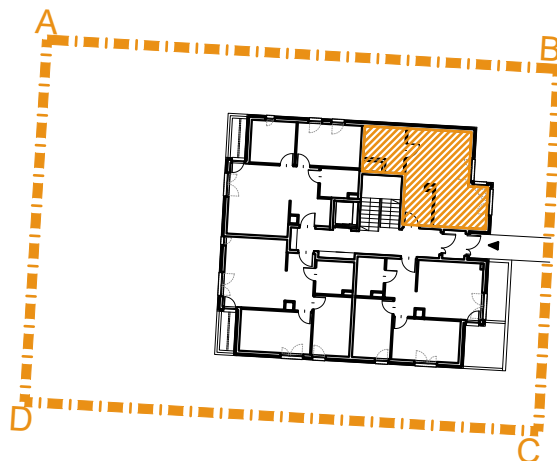
INWESTYCJA: Budowa budynku mieszkalnego wielorodzinnego z garażem podziemnym wraz z niezbędną infrastrukturą techniczną	PROJEKTANT:  ARDEMATIK <small>SPÓŁKA Z O.O.</small>	INWESTOR:  ENBUD <small>SEKCIKA</small>
NAZWA INWESTYCJI: Kraków, ul. GRABCZAKA dz. nr 117/4,118/4, 120/4, obręb 28, Krowodrza	ArDeMatik sp. z o.o. ul. Kołek 4/6 31-069 Kraków	GRUPA ENBUD Spółka z o.o. Spółka komandytowa UL. Grzegorzeczka 67F/4, 31-559 Kraków

M4



Piętro	0
Mieszkanie	M4
Liczba pokoi	1
Powierzchnia	36,24m ²

1	Hol	5,01m ²
2	Łazienka	6,70m ²
3	Pokój z aneksem kuchennym	24,53m ²



1. Wymiary pomieszczeń, lokalizację przyborów sanitarnych i inne podano na podstawie projektu koncepcyjnego. W trakcie dopracowywania projektu do zakresu projektu budowlanego mogą pojawić się rozbieżności wynikające z optymalizacji szachtów lub zmian branżowych.
2. Wymiary są obliczone w świetle pionowych przegród w stanie wykończonym, przy uwzględnieniu tynków i okładzin o grubości 1,5 cm, na poziomie podłogi bez uwzględnienia listew przypodłogowych, progów itp.
3. Powierzchnia użytkowa lokali oraz pomieszczeń określona jest na podstawie rozporządzenia Ministra Transportu, Budownictwa i Gospodarki Morskiej z dnia 25.04.2012 r. w sprawie szczegółowego zakresu i formy projektu budowlanego oraz przy uwzględnieniu treści Polskiej Normy PN-ISO 9836.