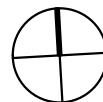
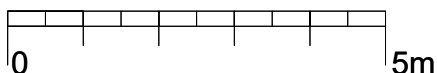
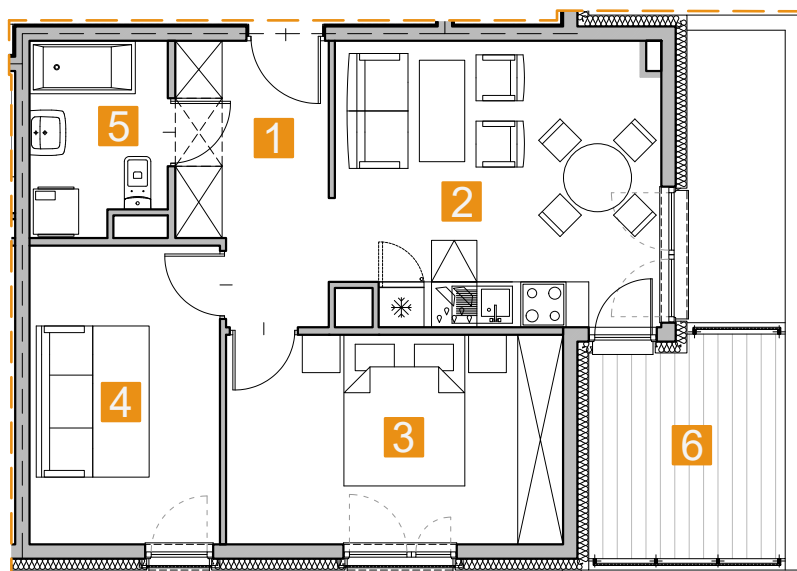
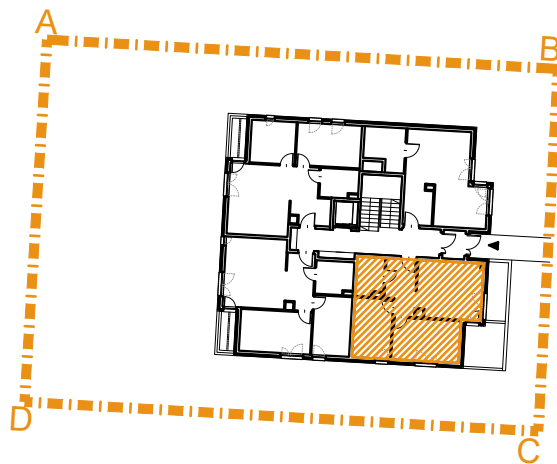


INWESTYCJA:	PROJEKTANT:	INWESTOR:
Budowa budynku mieszkalnego wielorodzinnego z garażem podziemnym wraz z niezbędną infrastrukturą techniczną	 ARDEMATIK <small>SPÓŁKA Z O.O.</small>	 ENBUD <small>SEKCIKA</small> GRUPA ENBUD Spółka z o.o. Spółka komandytowa UL. Grzegorzeczka 67F/4, 31-559 Kraków
NAZWA INWESTYCJI: Kraków, ul. GRABCZAKA dz. nr 117/4,118/4, 120/4, obręb 28, Krowodrza		

M5

Piętro	0
Mieszkanie	M5
Liczba pokoi	3
Powierzchnia	49,22m ²

1	Hol	6,88m ²
2	Pokój z aneksem kuchennym	15,81m ²
3	Sypialnia	12,26m ²
4	Pokój	9,86m ²
5	Łazienka	4,41m ²
6	Balkon	7,40m ²



1. Wymiary pomieszczeń, lokalizację przyborów sanitarnych i inne podano na podstawie projektu koncepcyjnego. W trakcie dopracowywania projektu do zakresu projektu budowlanego mogą pojawić się rozbieżności wynikające z optymalizacji szachtów lub zmian branżowych.
2. Wymiary są obliczone w świetle pionowych przegród w stanie wykończonym, przy uwzględnieniu tynków i okładzin o grubości 1,5 cm, na poziomym podłogi bez uwzględnienia listew przypodłogowych, progów itp.
3. Powierzchnia użytkowa lokali oraz pomieszczeń określona jest na podstawie rozporządzenia Ministra Transportu, Budownictwa i Gospodarki Morskiej z dnia 25.04.2012 r. w sprawie szczegółowego zakresu i formy projektu budowlanego oraz przy uwzględnieniu treści Polskiej Normy PN-ISO 9836.