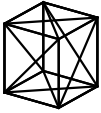

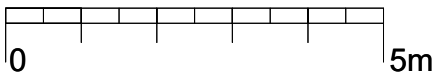
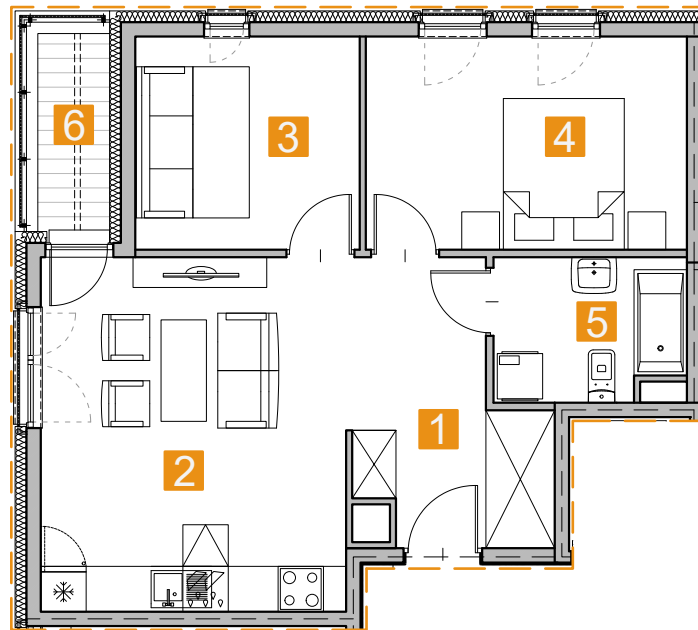
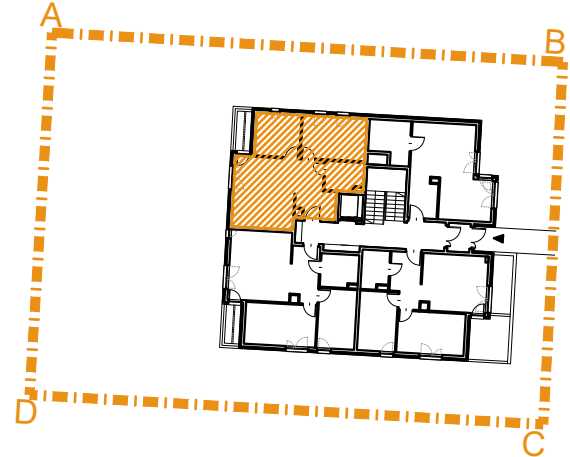
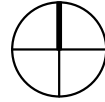


INWESTYCJA:	PROJEKTANT:	INWESTOR:
Budowa budynku mieszkalnego wielorodzinnego z garażem podziemnym wraz z niezbędną infrastrukturą techniczną	 <b>ARDEMATIK</b> <small>SPÓŁKA Z O.O.</small>	 <b>ENBUD</b> <small>JEDYNIK</small>
<b>NAZWA INWESTYCJI:</b> <b>Kraków, ul. GRABCZAKA</b> <b>dz. nr 117/4,118/4, 120/4, obręb 28, Krowodrza</b>		

# M7

Piętro	0
Mieszkanie	M7
Liczba pokoi	3
Powierzchnia	51,72m <sup>2</sup>

<b>1</b>	Hol	8,03m <sup>2</sup>
<b>2</b>	Pokój z aneksem kuchennym	18,90m <sup>2</sup>
<b>3</b>	Pokój	8,29m <sup>2</sup>
<b>4</b>	Sypialnia	11,88m <sup>2</sup>
<b>5</b>	Łazienka	4,62m <sup>2</sup>
<b>6</b>	Balkon	2,45m <sup>2</sup>



1. Wymiary pomieszczeń, lokalizację przyborów sanitarnych i inne podano na podstawie projektu koncepcyjnego. W trakcie dopracowywania projektu do zakresu projektu budowlanego mogą pojawić się rozbieżności wynikające z optymalizacji szachtów lub zmian branżowych.
2. Wymiary są obliczone w świetle pionowych przegród w stanie wykończonym, przy uwzględnieniu tynków i okładzin o grubości 1,5 cm, na poziomach podłogi bez uwzględnienia listew przypodłogowych, progów itp.
3. Powierzchnia użytkowa lokali oraz pomieszczeń określona jest na podstawie rozporządzenia Ministra Transportu, Budownictwa i Gospodarki Morskiej z dnia 25.04.2012 r. w sprawie szczegółowego zakresu i formy projektu budowlanego oraz przy uwzględnieniu treści Polskiej Normy PN-ISO 9836.