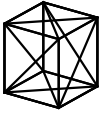

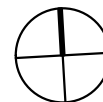
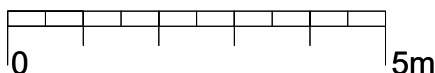
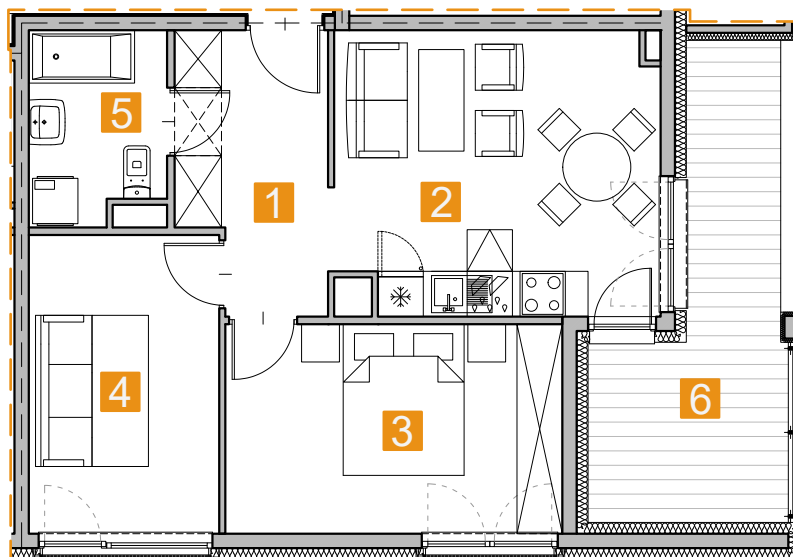
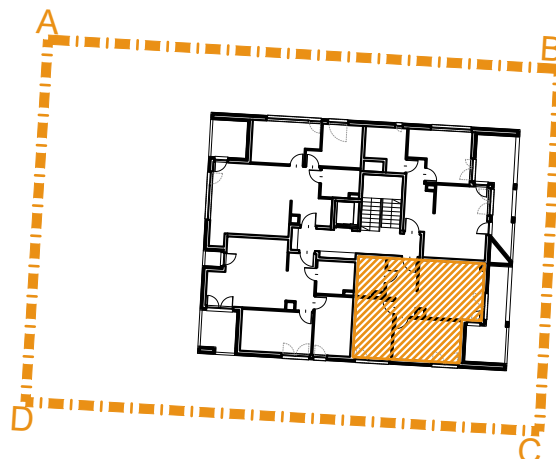


<b>INWESTYCJA:</b> Budowa budynku mieszkalnego wielorodzinnego z garażem podziemnym wraz z niezbędną infrastrukturą techniczną	<b>PROJEKTANT:</b>  <b>ARDE MATIK</b> <small>SPÓŁKA Z O.O.</small>	<b>INWESTOR:</b>  <b>ENBUD</b> <small>JEDNIKA</small>
<b>NAZWA INWESTYCJI:</b> Kraków, ul. GRABCZAKA dz. nr 117/4,118/4, 120/4, obręb 28, Krowodrza	ArDeMatik sp. z o.o. ul. Kołek 4/6 31-069 Kraków	GRUPA ENBUD Spółka z o.o. Spółka komandytowa UL. Grzegórzecka 67F/4, 31-559 Kraków

# M9

Piętro 1  
 Mieszkanie M9  
 Liczba pokoi 3  
 Powierzchnia 49,22m<sup>2</sup>

1	Hol	6,88m <sup>2</sup>
2	Pokój z aneksem kuchennym	15,81m <sup>2</sup>
3	Sypialnia	12,26m <sup>2</sup>
4	Pokój	9,86m <sup>2</sup>
5	Łazienka	4,41m <sup>2</sup>
6	Balkon	11,30m <sup>2</sup>



1. Wymiary pomieszczeń, lokalizację przyborów sanitarnych i inne podano na podstawie projektu koncepcyjnego. W trakcie dopracowywania projektu do zakresu projektu budowlanego mogą pojawić się rozbieżności wynikające z optymalizacji szachtów lub zmian branżowych.
2. Wymiary są obliczone w świetle pionowych przegród w stanie wykończonym, przy uwzględnieniu tynków i okładzin o grubości 1,5 cm, na poziomym podłogi bez uwzględnienia listew przypodłogowych, progów itp.
3. Powierzchnia użytkowa lokali oraz pomieszczeń określona jest na podstawie rozporządzenia Ministra Transportu, Budownictwa i Gospodarki Morskiej z dnia 25.04.2012 r. w sprawie szczegółowego zakresu i formy projektu budowlanego oraz przy uwzględnieniu treści Polskiej Normy PN-ISO 9836.