

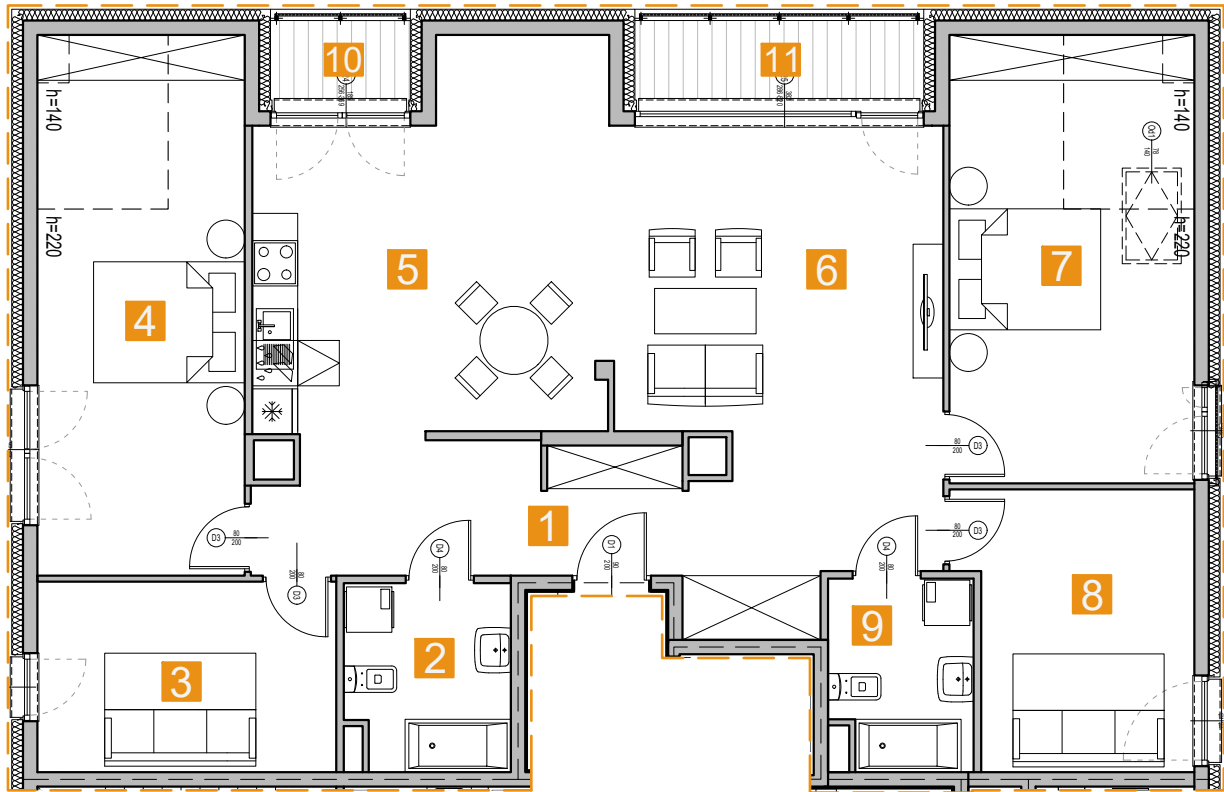
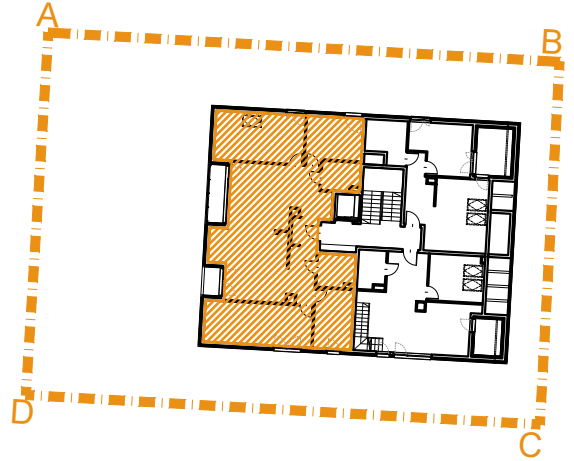


INWESTYCJA: Budowa budynku mieszkalnego wielorodzinnego z garażem podziemnym wraz z niezbędną infrastrukturą techniczną	PROJEKTANT:  ARDE MATIK <small>SPÓŁKA Z O.O.</small>	INWESTOR:  GRUPA ENBUD Spółka z o.o. Spółka komandytowa ul. Grzegorzeczka 67F/4, 31-559 Kraków
NAZWA INWESTYCJI: Kraków, ul. GRABCZAKA dz. nr 117/4,118/4, 120/4, obręb 28, Krowodrza	ArDeMatik sp. z o.o. ul. Koletek 4/6 31-069 Kraków	

M14

Piętro 2
 Mieszkanie M14
 Liczba pokoi 3
 Powierzchnia 121,37m²

1	Hol	17,35m ²
2	Łazienka	5,23m ²
3	Pokój	9,86m ²
4	Sypialnia	17,27m ²
5	Kuchnia	21,55m ²
6	Pokój dzienny	17,69m ²
7	Sypialnia	16,90m ²
8	Łazienka	4,62m ²
9	Pokój	10,90m ²
10	Balkon	1,94m ²
11	Balkon	4,01m ²



1. Wymiary pomieszczeń, lokalizację przyborów sanitarnych i inne podano na podstawie projektu koncepcyjnego. W trakcie dopracowywania projektu do zakresu projektu budowlanego mogą pojawić się rozbieżności wynikające z optymalizacji szachtów lub zmian branżowych.
2. Wymiary są obliczone w świetle pionowych przegród w stanie wykończonym, przy uwzględnieniu tynków i okładzin o grubości 1,5 cm, na poziomie podłogi bez uwzględnienia listew przypodłogowych, progów itp.
3. Powierzchnia użytkowa lokali oraz pomieszczeń określona jest na podstawie rozporządzenia Ministra Transportu, Budownictwa i Gospodarki Morskiej z dnia 25.04.2012 r. w sprawie szczegółowego zakresu i formy projektu budowlanego oraz przy uwzględnieniu treści Polskiej Normy PN-ISO 9836.